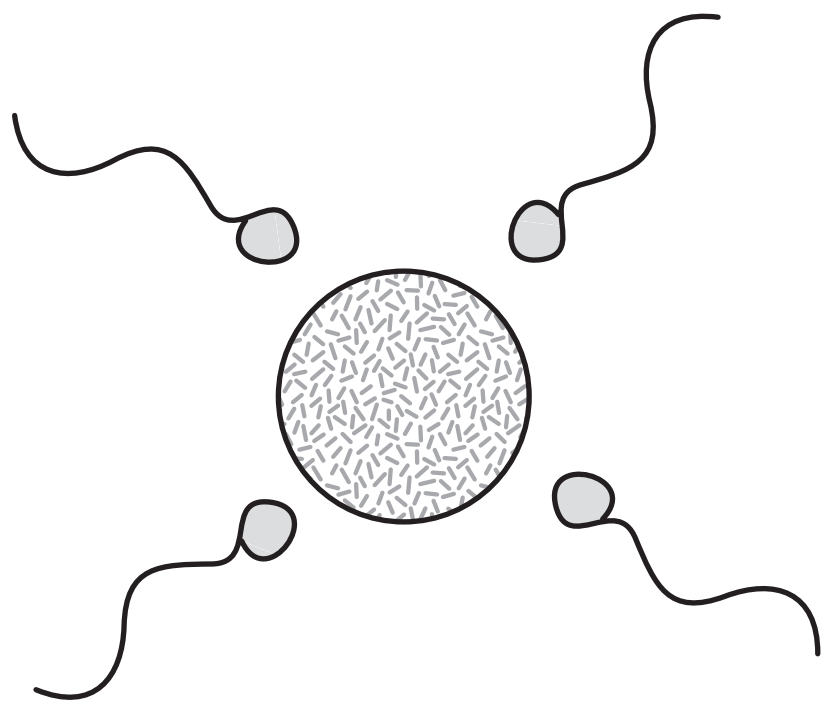


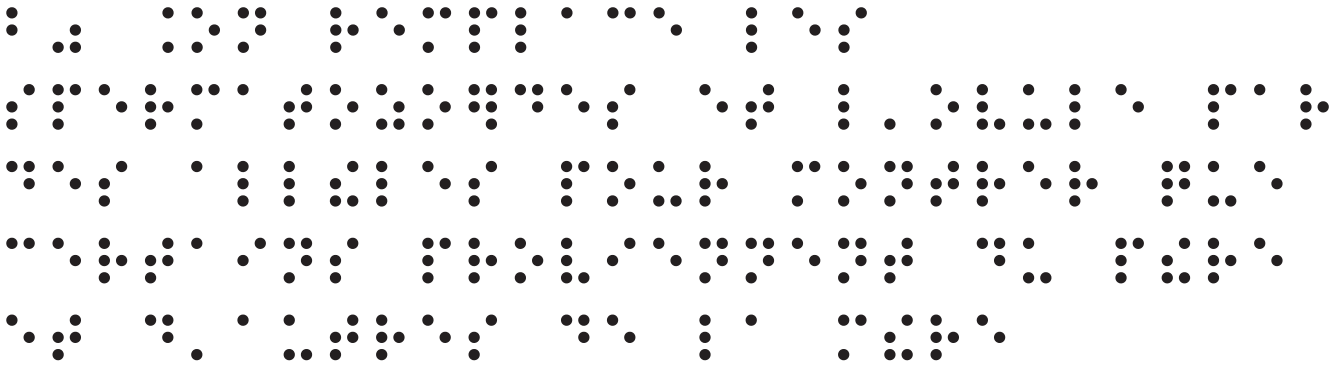


Fécondation

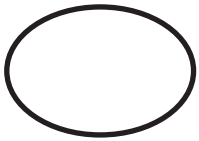


a) Spermatozoïdes et ovule fusionnent





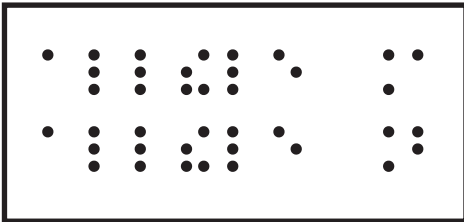
b) On remplace les spermatozoïdes et l'ovule par des allèles pour montrer que certains proviennent du père et d'autres de la mère



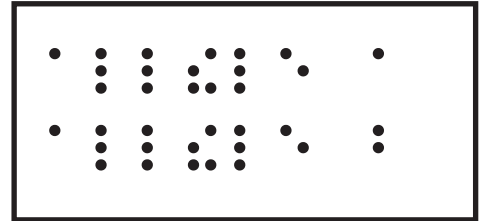
OVULE



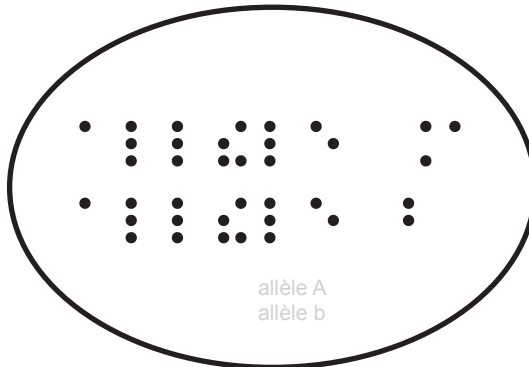
SPERMATOZOÏDES



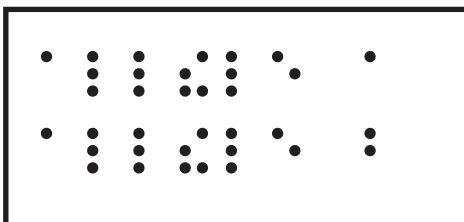
allèle A
allèle B



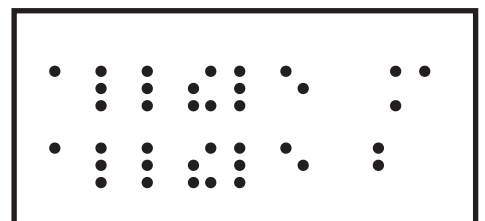
allèle a
allèle b



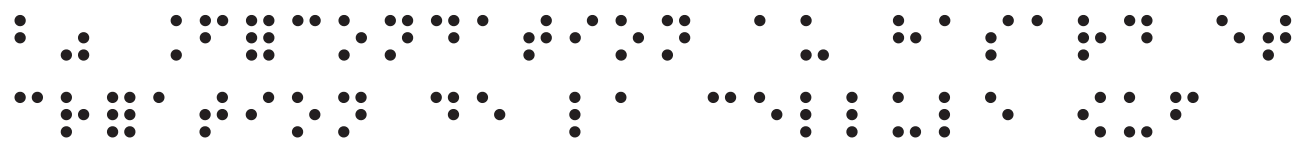
allèle A
allèle b



allèle a
allèle b



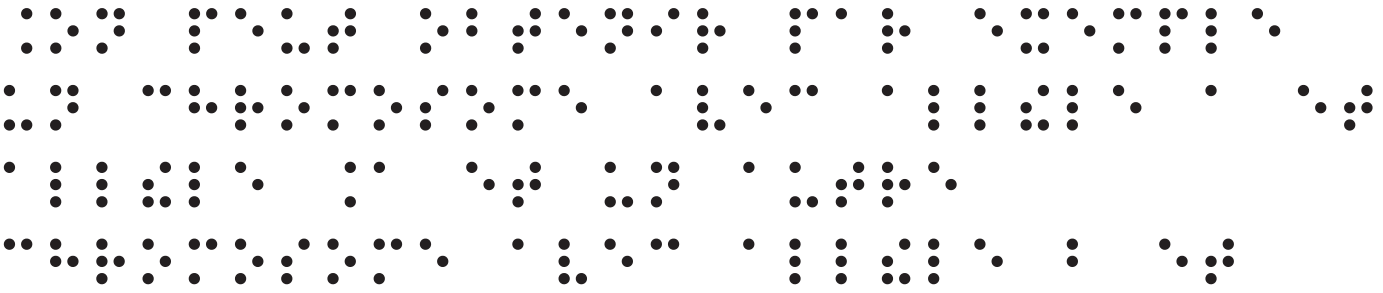
allèle A
allèle b



b) Fécondation au hasard et création de la cellule oeuf



Une des cellules-oeufs possibles



On peut obtenir par exemple un chromosome avec allèle a et allèle A et un autre chromosome avec allèle b et allèle B

