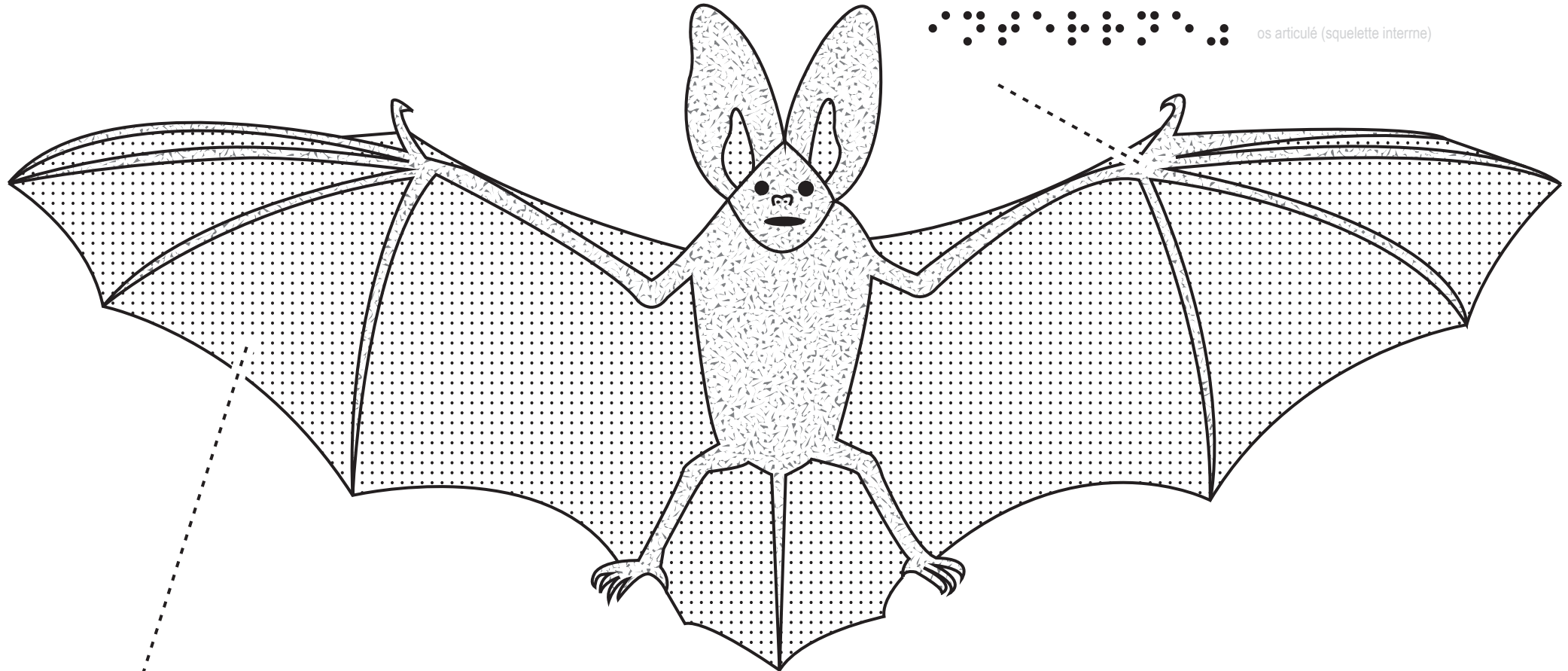


Les espèces qui ont des ailes : la chauve-souris (L : 7 cm)



os articulé (squelette interne)



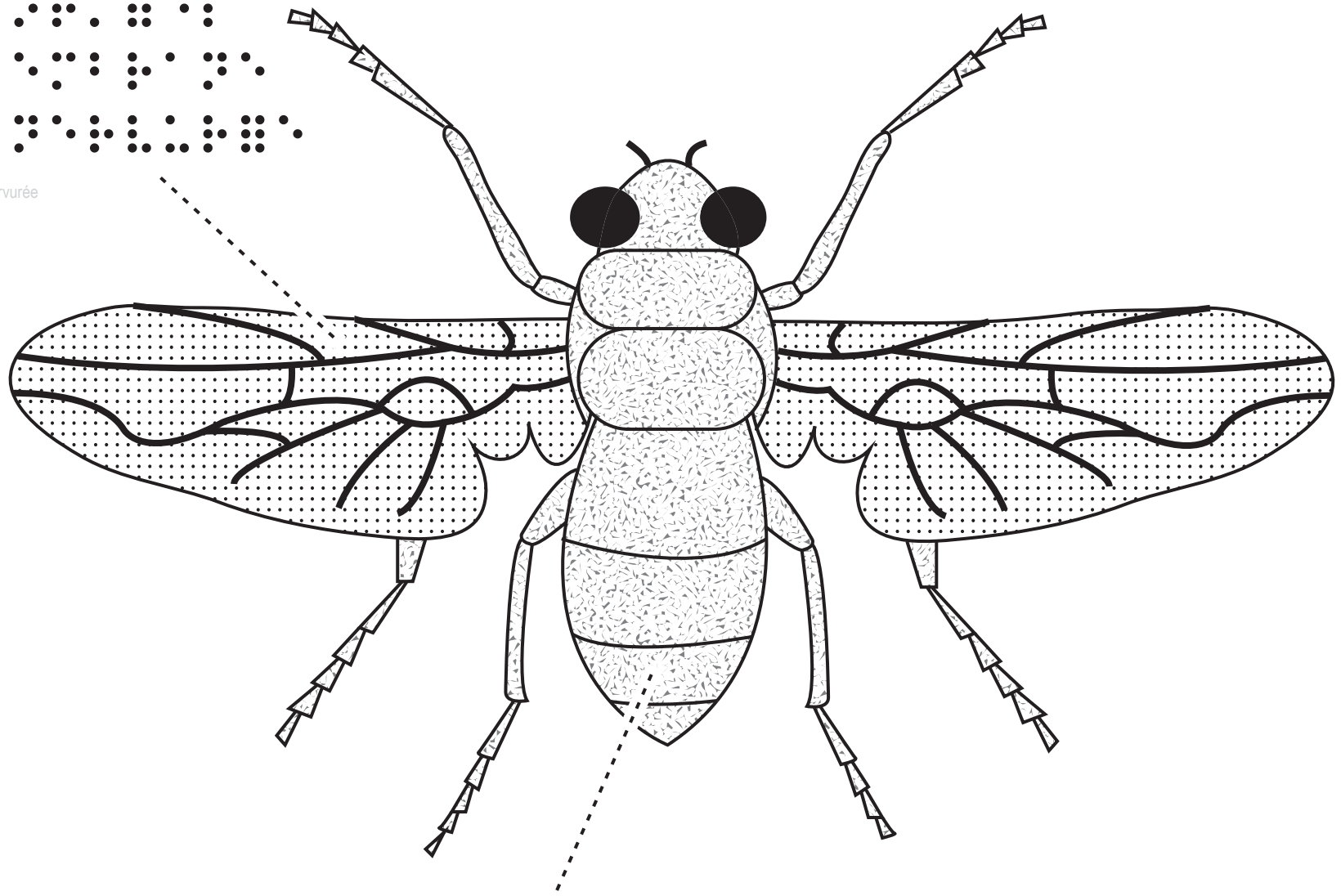
ails membraneuses et transparentes avec nervures fines



Les espèces qui ont des ailes: la mouche (L : 2,2 cm)

Les espèces qui ont des ailes: la mouche (L : 2,2 cm)

ailes formées d'une membrane rigide nervurée



Les espèces qui ont des ailes: la mouche (L : 2,2 cm)