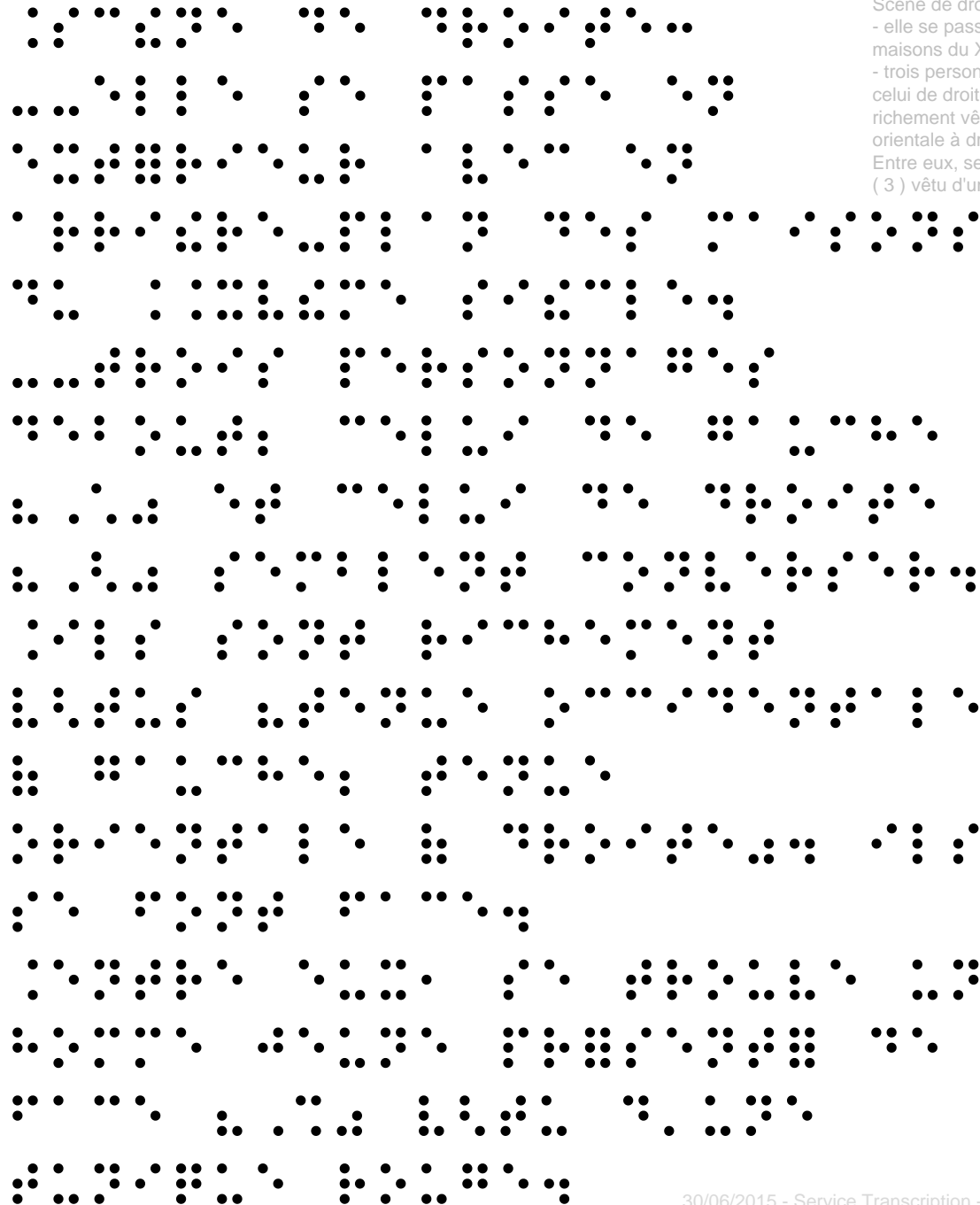


La flagellation du Christ

La flagellation du Christ

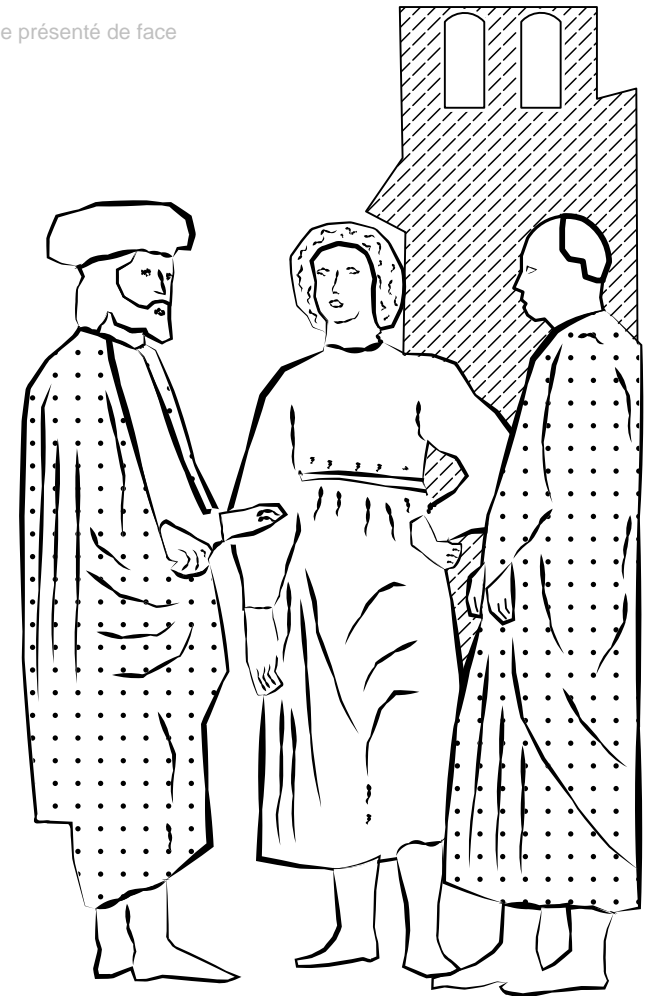
Peinture fragmentée en deux scènes distinctes et apparemment sans rapport : d'une part, au premier plan, une scène contemporaine de l'époque de l'artiste, et d'autre part, au second plan, une scène biblique.





Scène de droite :

- elle se passe en extérieur avec en arrière-plan des maisons du XVème siècle.
- trois personnages debout ; celui de gauche (1) et celui de droite (2) semblent converser. Ils sont richement vêtus (tenue occidentale à gauche ; tenue orientale à droite). Ils se font face.
- Entre eux, se trouve un homme jeune présenté de face (3) vêtu d'une tunique rouge.



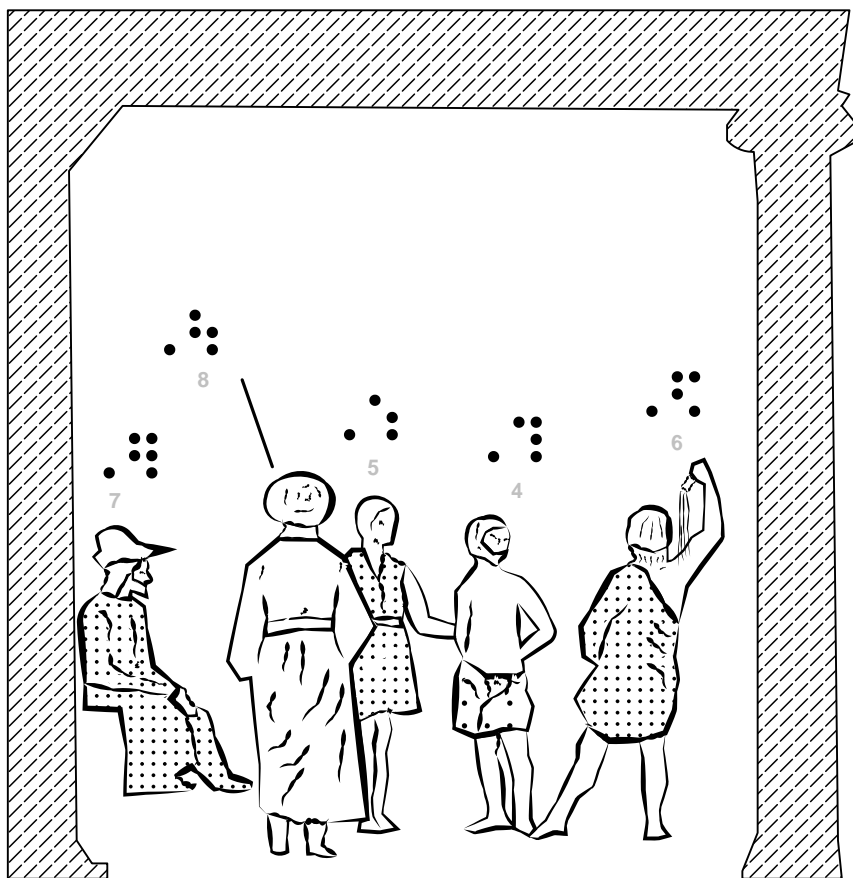
1

3

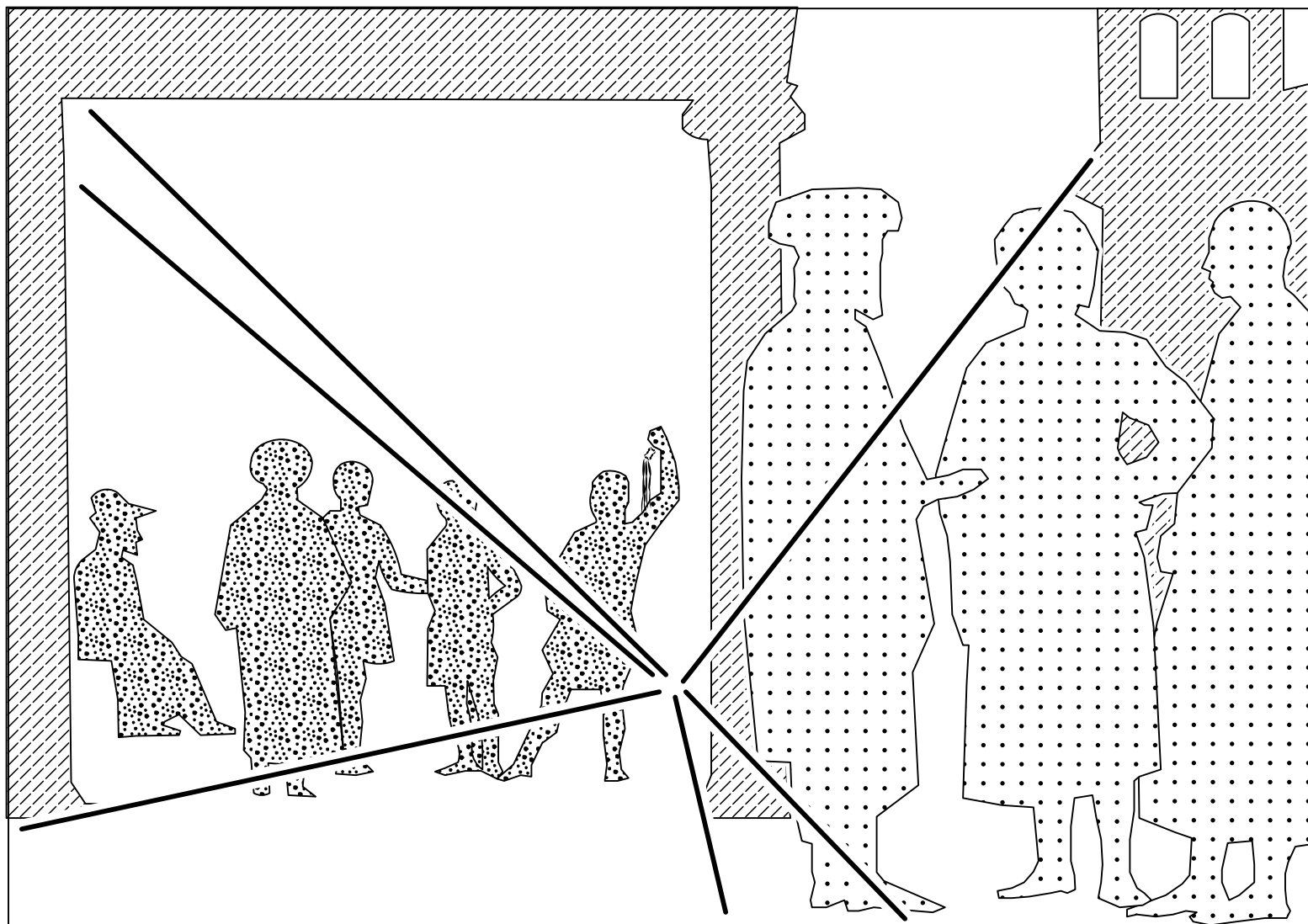
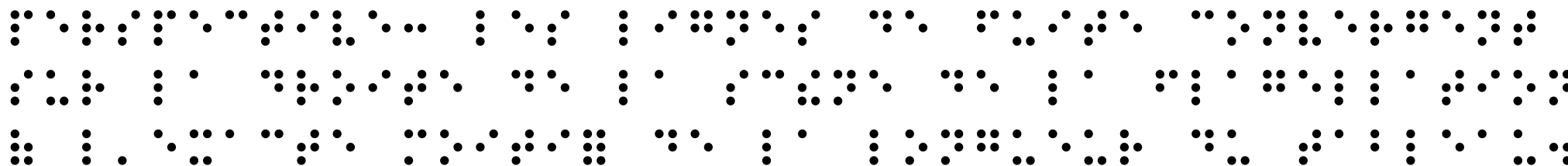
2

Scène reléguée au second plan à gauche
du tableau : elle se situe à l'intérieur d'un
palais d'architecture grecque (colonnes)

- on voit le Christ (4) de face, avec de part et d'autre 2 bourreaux (5 et 6). Ce dernier se
trouve de dos et tient un fouet dans sa main droite levée au-dessus de sa tête.
- à l'extrême gauche, Ponce Pilate (7) est représenté de profil assis sur un trône.



- un autre homme (8) représenté de dos assiste à la
scène. Il est vêtu d'une toge et d'un turban.



1 2 3 4 5 6 7 8 9 10 11 12 13 14 15 16 17 18 19 20 21 22 23 24 25 26 27 28 29 30 31 32 33 34 35 36 37 38 39 40 41 42 43 44 45 46 47 48 49 50 51 52 53 54 55 56 57 58 59 60 61 62 63 64 65 66 67 68 69 70 71 72 73 74 75 76 77 78 79 80 81 82 83 84 85 86 87 88 89 90 91 92 93 94 95 96 97 98 99 100

Jeu de proportions et lois mathématiques
gouvernent l'harmonie visuelle.

