

Cartes météo: la France - carte de situation:



France



fleuve

Villes:
 li: Lille
 pa: Paris
 st: Strasbourg
 ly: Lyon
 ma: Marseille
 to: Toulouse
 bo: Bordeaux
 tou: Tours
 br: Brest



mer et océan



océan Atlantique



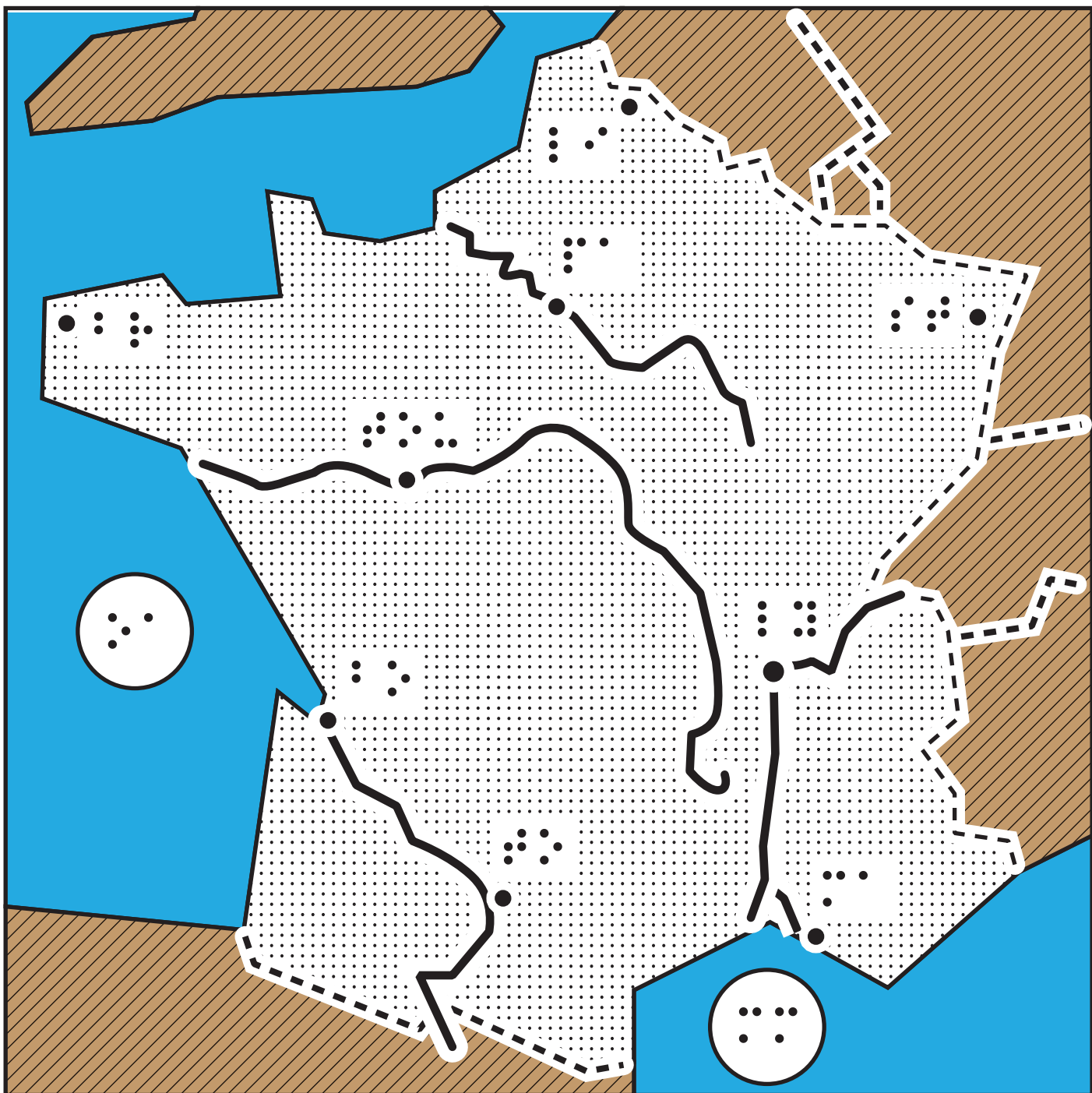
mer Méditerranée



autres pays:

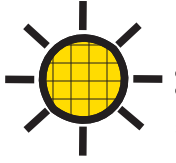


frontière



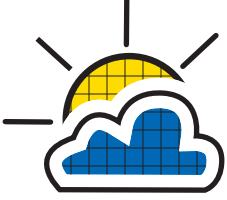
•••• •••• •••••••• ••••••••••••••

- cartes météo:



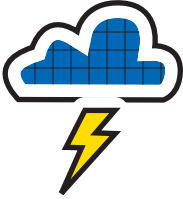
•••• •••• ••••••••

soleil



•••••••• ••••••••••••••

éclaircie



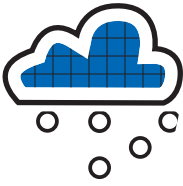
•••••••• ••••••••

orage



•••••••• ••••••••

pluie



•••••••• ••••••••••••••

neige



•••••••• •••••••• ••••••••

nuageux

